

# PROJEKT TECHNICZNY

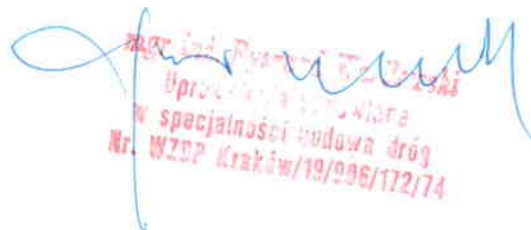
INWESTYCJA : PRZEBUDOWA DROGI GMINNEJ NR 694237S  
KRUSZYNA — CEGIELNIA

LOKALIZACJA : KRUSZYNA - CEGIELNIA

Nr. dz. 1363 – Obręb Kruszyna  
Nr. dz. 1364 – Obręb Kruszyna

INWESTOR : GMINA KRUSZYNA  
42 – 282 KRUSZYNA UL. KMICICA 5

OPRACOWAŁ : mgr inż. Ryszard Wasilewski

  
mgr inż. Ryszard Wasilewski  
Upr. zawodowa w specjalności budowa dróg  
Nr. WZDP Kraków/19/996/172/74

CZĘSTOCHOWA GRUDZIEŃ 2015

EGZ. NR. 4

## **Zawartość opracowania**

1. Opis techniczny
2. Mapa orientacyjna
3. Mapa ewidencyjna gruntów
4. Plan sytuacyjny                      rys. Nr 1, 2
5. Przekroje konstrukcyjne            rys. Nr 3

# **OPIS TECHNICZNY**

## **1. PODSTAWA OPRACOWANIA**

Projekt przebudowy drogi gminnej Nr 694237S Cegielnia - Kruszyna, opracowano na podstawie następujących materiałów:

- mapa sytuacyjno-wysokościowa w skali 1:1000 wydana przez Powiatowy Ośrodek Dokumentacji Geodezyjno - Kartograficzny w Częstochowie dnia 30.11.2015r.
- Rozporządzenie Ministra Transportu i Gospodarki Morskiej z dn. 02.03.1999 r w sprawie warunków technicznych, jakim powinny odpowiadać drogi publiczne i ich usytuowanie /Dz.U. Nr 43 poz 430/.
- inwentaryzacja urządzeń i zagospodarowania pasa drogowego

## **2. PRZEDMIOT OPRACOWANIA — LOKALIZACJA**

Przedmiotem opracowania jest przebudowa drogi gminnej o istniejącej nawierzchni z żuźla wielkopieczowego i tłucznia kamiennego. Objęta opracowaniem droga zlokalizowana jest w miejsc. Kruszyna. Początek opracowania hkt 0+00 od istniejącej nawierzchni i stanowi połączenie z droga powiatową ul. Ogrodowa - ul. Kościelna w Kruszynie.

Koniec opracowania hkt 8+74 przy krawędzi ul. Leśnej.

## **3. OPIS STANU ISTNIEJĄCEGO**

Istniejąca droga posiada nawierzchnię tłuczniową oraz z żuźla wielkopieczowego o średniej grubości 15 cm. Szerokość drogi wynosi od 4,0 m do 3,0 m – rys. Nr 3 – przekroje konstrukcyjne. Krawędzie drogi są zarośnięte darniną.

W hkt 1+78÷2+28 występuje zwężenie nawierzchni do szer. 3,50 m.

Następne przewężenie występuje w hkt 6+83÷8+74 do szer. 3,0 m, z występującymi ubytkami podbudowy przy krawędzi istniejącej nawierzchni.

W istniejącej nawierzchni występują wyboje i zaniżenia.

Uzbrojenie podziemne terenu to sieć wodociągowa z przyłączami domowymi.

Naziemne uzbrojenie stanowi linia energetyczna niskiego napięcia.

#### **4. PROJEKTOWANA TRASA DROGI — PROFIL PODŁUŻNY**

Projektowana trasa drogi pokrywa się z dotychczasowym jej przebiegiem. Droga wpisana jest w linie rozgraniczające pasa drogowego, będącego w zarządzie Gminy Kruszyna.

Na całym odcinku projektowanej przebudowy drogi, niweleta wznosi się o grubość warstwy uzupełniającej podbudowy oraz nakładki z mieszanek mineralno-asfaltowych.

#### **5. PRZEKRÓJ POPRZECZNY**

Przekrój poprzeczny pasa drogowego stanowi :

##### **hkt 0+00 ÷ 1+78    hkt 2+28 ÷ 6+83**

— jezdnia	4, 00 m
— pobocza	$2 \times 0,75 = 1, 50 \text{ m}$
— pas zieleni	$0,0 \div 2 \times 0,25 = 0,00 \div 0,50 \text{ m}$
	<hr/>
	5, 50 m ÷ 6 ,00 m

##### **hkt 1+78 ÷ 2+28**

— jezdnia	3, 50 m
— pobocza	$2 \times 0,75 = 1, 50 \text{ m}$
— pas zieleni	$2 \times 0,25 = 0,50 \text{ m}$
	<hr/>
	5, 50 m

##### **hkt 6+83 ÷ 8+74**

— jezdnia	3, 00 m
— pobocza	$2 \times 0,50 = 1, 00 \text{ m}$
— pasa zieleni	$0,0 \times 2 = 0,00 \text{ m}$
— pas zieleni	$2 \times 2,50 = 5,00 \text{ m}$
	<hr/>
	4,00 ÷ 9,00 m

Spadki poprzeczne jezdni obustronne 2%.

## **6. PODBUDOWA — NAWIERZCHNIA**

Po odkryciu krawędzi drogi z darniny i wstępnym ścięciu nierówności, wykonać należy uzupełnienia podbudowy w zaniżeniach oraz ubytki przy krawędzi drogi. Warstwę wzmacniającą gr. 12 cm wykonać z tłucznia kamiennego o frakcji 2,0-31,0 mm, a następnie skropić podbudowę ciekłym asfaltem.

Warstwę wiążącą z mieszanek mineralno-asfaltowych wykonać o grubości 3 cm, a następnie warstwę ścieralną gr. 3 cm z mieszanek mineralno-asfaltowych.

Krawędzie nawierzchni zabezpieczyć ciekłym asfaltem.

## **7. POBOCZA**

Przed wykonaniem nawierzchni poboczy, należy wykonać ścięcie darniny i nierówności gr. 10 cm, celem przygotowania podłoża pod warstwy konstrukcyjne nawierzchni poboczy.

Nawierzchnię tłuczniową poboczy wykonać dwuwarstwowo :

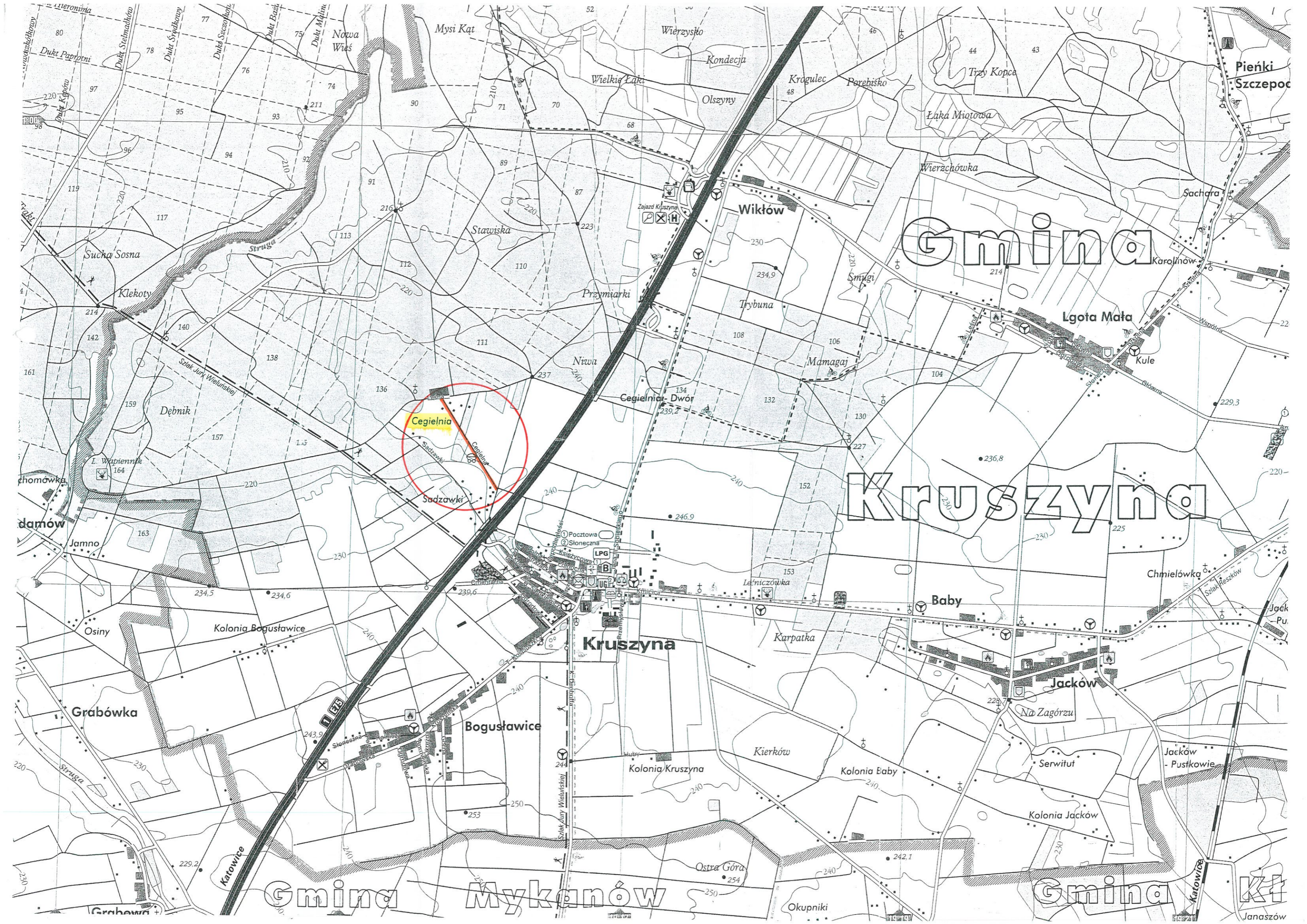
- warstwa dolna nawierzchni tłuczniowej — gr. 10 cm  
z tłucznia frakcji 31,0-63,0 mm
- warstwa górna nawierzchni tłuczniowej — gr. 5 cm  
z tłucznia o frakcji 0,00 mm-31,0 mm.

Spadki poprzeczne poboczy 7%.

Odwodnienie drogi na przyległy teren - korpus drogi będzie wyniesiony o ok. 20 cm ponad przyległy teren.

## **8. UWAGI KOŃCOWE**

- Wykonawca na czas prowadzenia robót dokona zabezpieczenia oraz oznakowania pasa zajętego pod realizację zadania.
- wykonać regulację skrzynek zasuwowych sieci wodociągowej.
- istniejące drzewa usytuowane przy krawędzi drogi, należy usunąć, celem zapewnienia bezpieczeństwa ruchu.



Cegielnia

Gmina

Kruszyń

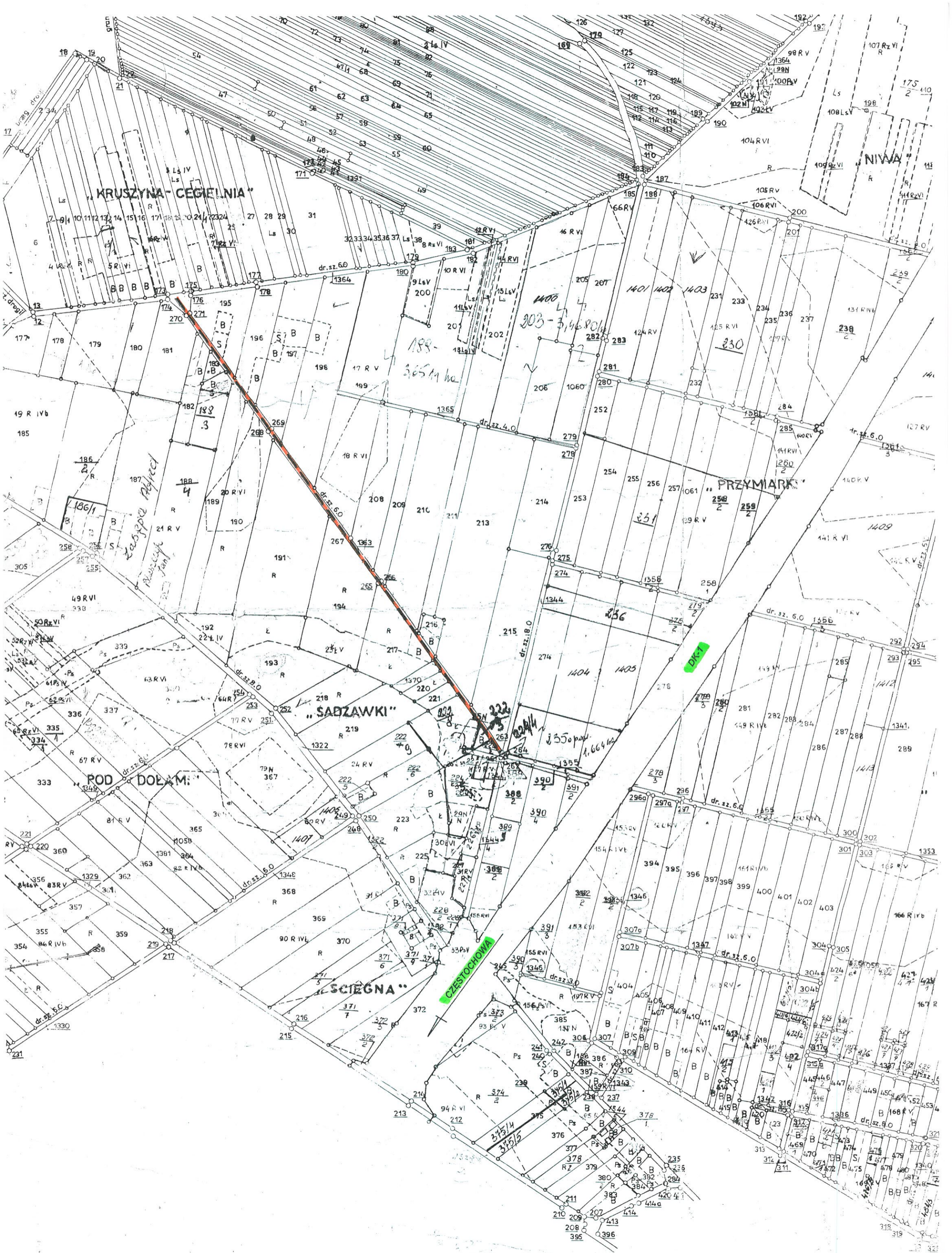
Kruszyń

Gmina

Mykanów

Gmina

K+



KRUSZYNA-CEGLIENIA

PRZYMARK

SĄDZAWKI

ROD DOŁAM

ŚCIEGNA

CZĘSTOCHOWA

6942.4071-2015

MAPA 512.131.024-17  
SYTUACYJNO WYSOKOŚCIOWA  
SKALA 1: 1000  
Obręb Ewid.: *Kruszyna*  
arkusz Nr:

Podlega ona zgodności z treścią materiału państwowego zasobu geodezyjnego i kartograficznego

Organ prowadzący państwowy zasobu geodezyjny i kartograficzny: **Urząd Gminy Kruszyński**

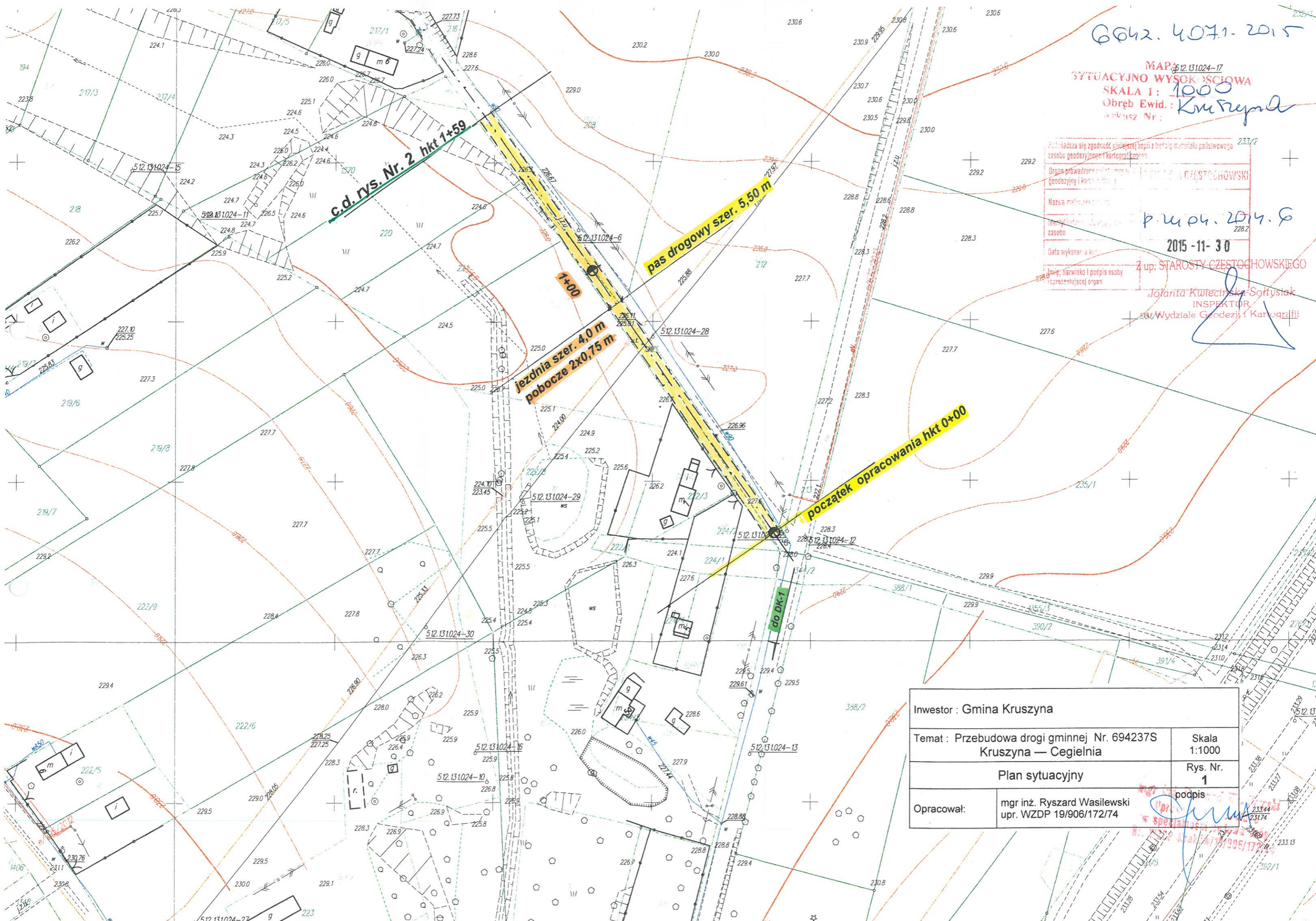
Nazwa materiału: *p.m.p.*

Identyfikator zasobu: *2015-11-30*

Data wykonania: **2015-11-30**

Imię, nazwisko i podpis osoby reprezentującej organ: *Jolanta Kwiatkowska-Softysiak*

Stanowisko: **INSPEKTOR**  
Wydział Geodezji i Kartografii



Inwestor : Gmina Kruszyzna	
Temat : Przebudowa drogi gminnej Nr. 694237S Kruszyzna — Cegielnia	Skala 1:1000
Plan sytuacyjny	Rys. Nr. 1
Opracował:	mgr inż. Ryszard Wasilewski upr. WZDP 19/906/172/74

*podpis*

*mgr inż. Ryszard Wasilewski*

upr. WZDP 19/906/172/74



6542.4071.2015

MAPA  
SYTUACYJNO WYKONAWCZA  
SKALA 1:1000  
Obręb Ewid. Kruszyna

Przebieg drogi gminnej nr. 694237S w miejscowości Cegielnia, gm. Kruszyna, pow. Konepruski, woj. łódzkie.	
Opis planu sytuacyjno-wykonawczego	VI.15.06.01.01.01.01.01
Wzrosty i szerokości drzew	2015-11-30
Wzrosty i szerokości drzew	2015-11-30
Jednostka Kuleciszewska-Soltyski INSPIRATOR w Wydziale Geodezji i Kartografii	

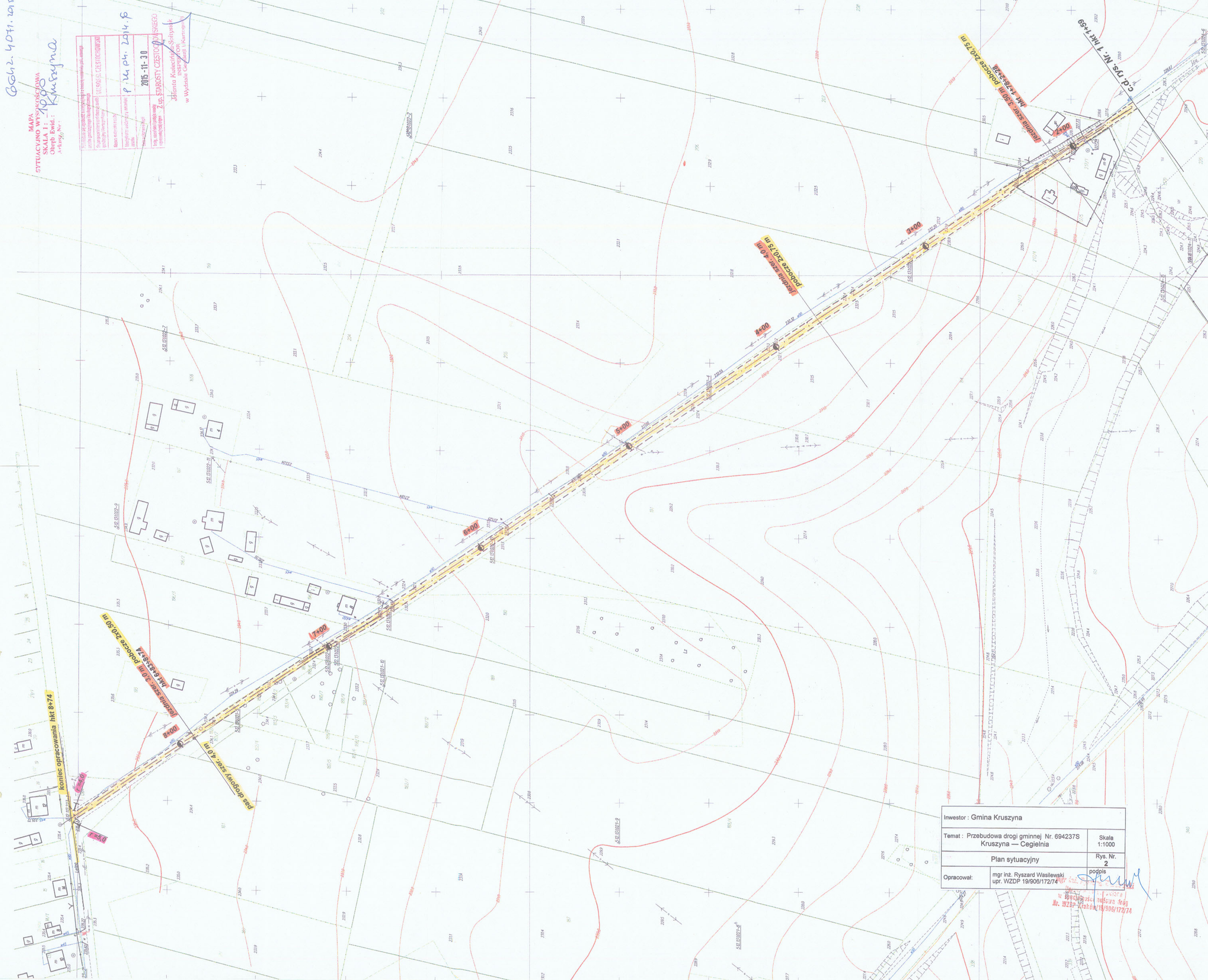
P. W. Ph. 2014. P.

2015-11-30

2015-11-30

2015-11-30

2015-11-30



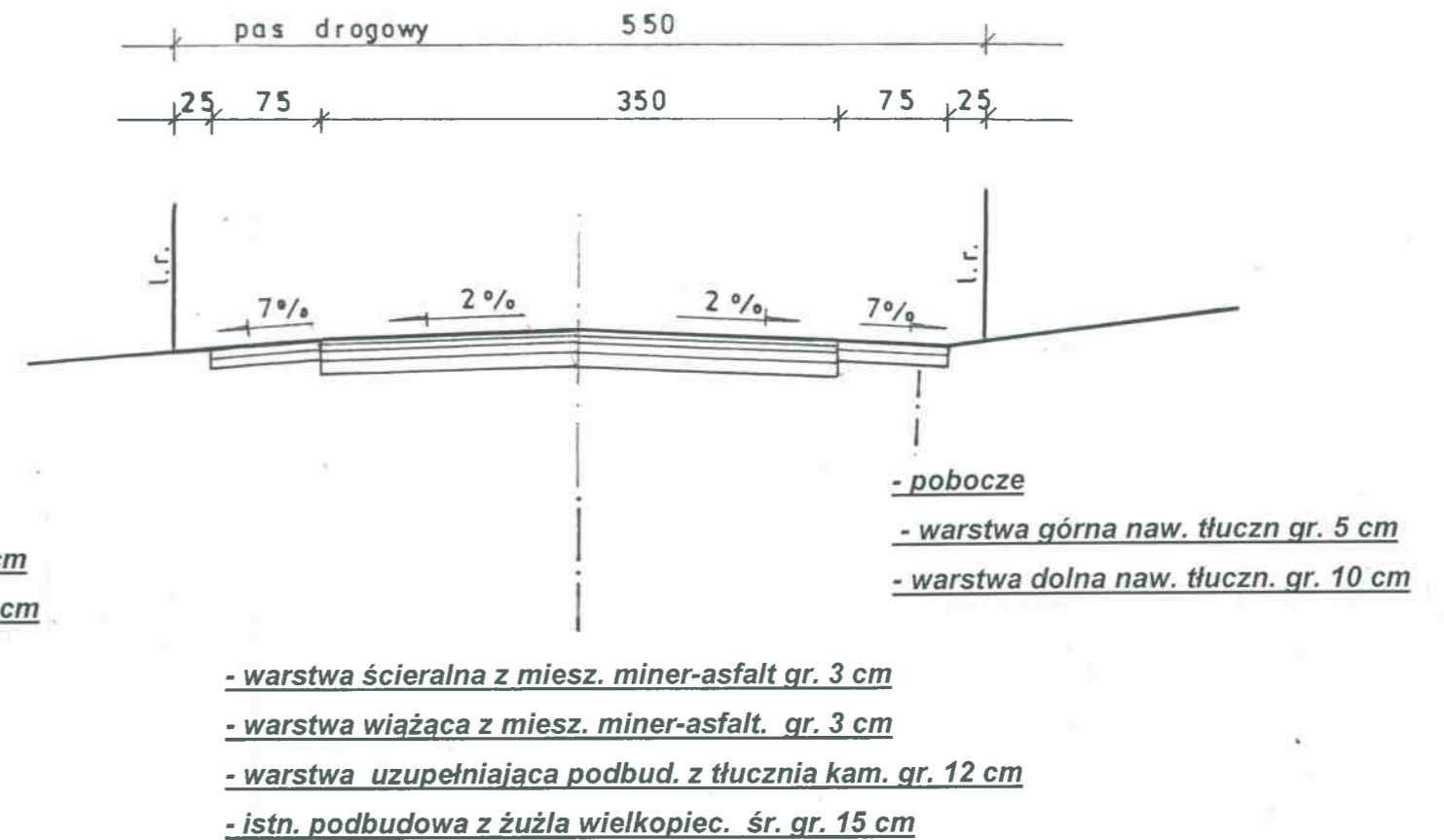
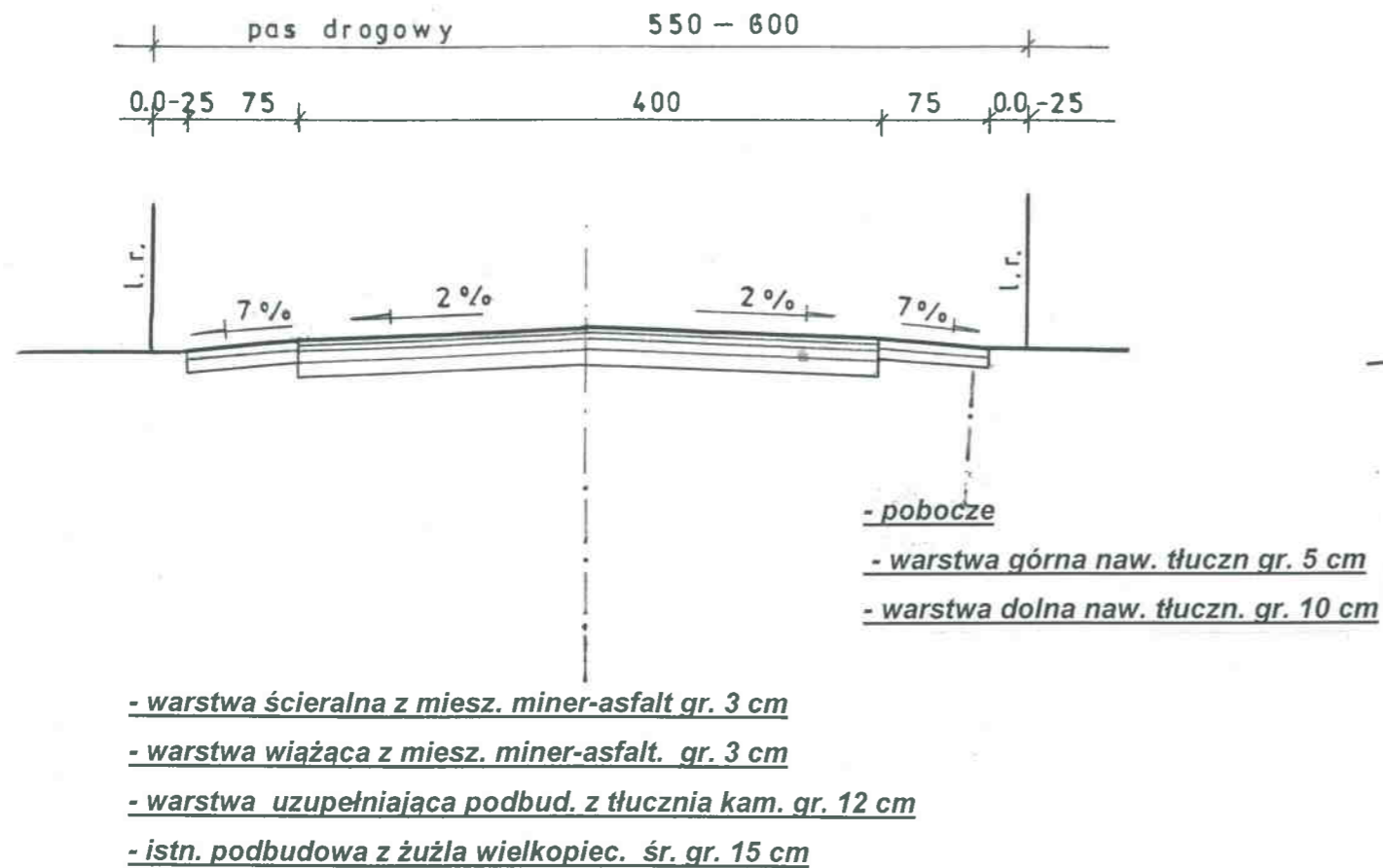
Inwestor: Gmina Kruszyna	
Temat: Przebudowa drogi gminnej Nr. 694237S Kruszyna — Cegielnia	
Skala 1:1000	Rys. Nr. 2
Plan sytuacyjny	podpis
Opracował: mgr inż. Ryszard Wasilewski upr. WZDP 19/906/172/74	

mgr inż. Ryszard Wasilewski  
upr. WZDP 19/906/172/74

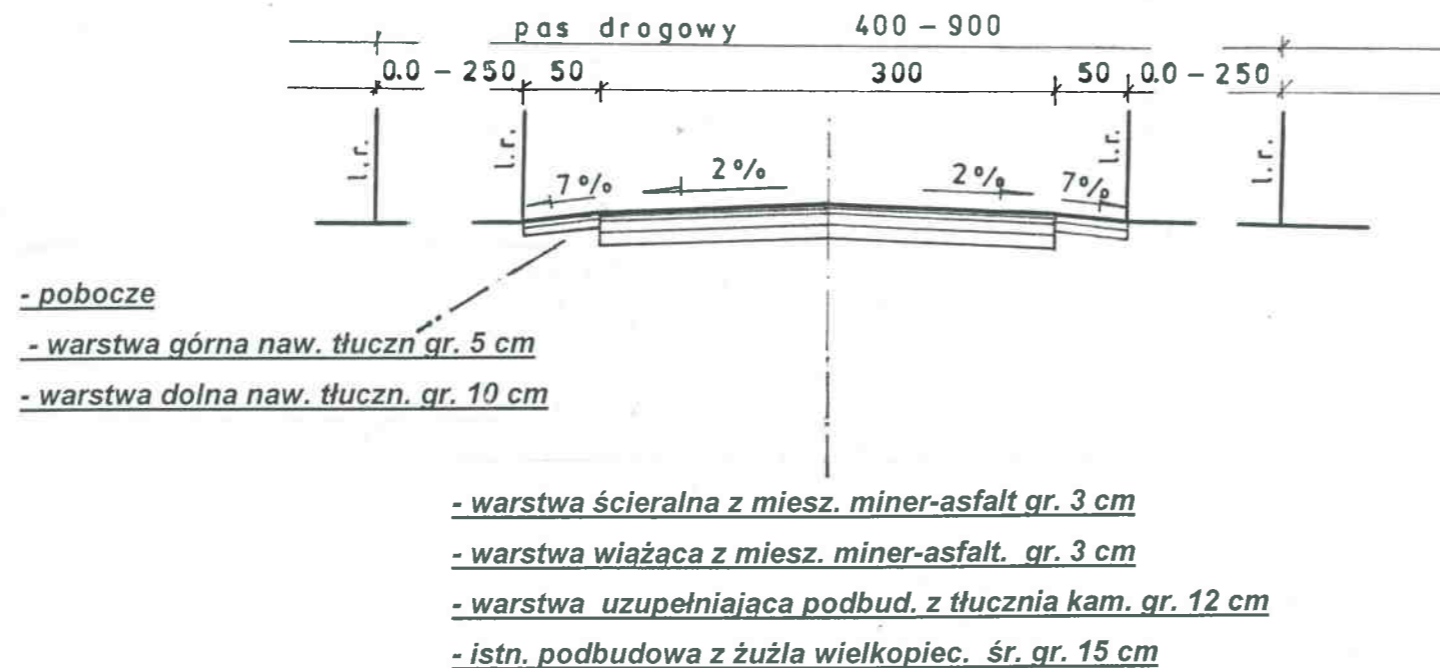
ODCINEK HKT 0+00 ÷ 1+78

ODCINEK HKT 2+28 ÷ 6+83

ODCINEK HKT 1+78 ÷ 2+28



ODCINEK HKT 6+83 ÷ 8+74



Inwestor : Gmina Kruszyna	
Temat : Przebudowa drogi gminnej Nr. 694237S Kruszyna — Cegielnia	Skala 1:50
Przekroje konstrukcyjne	
Rys. Nr. <b>3</b>	
Opracował:	mgr inż. Ryszard Wasilewski upr. WZDP 19/906/172/74
podpis	

W specjalności inżynierskiej  
Nr. WZDP Kraków/19/906/172/74